



Sage 100 Gestion commerciale i7

Nouvelle charte graphique

L'aspect de votre logiciel a été modifié et reprend désormais la nouvelle charte graphique Sage.

Intuisage

L'IntuiSage est une interface d'accueil et d'accompagnement des utilisateurs dans la gestion quotidienne.

Elle répond aux objectifs suivants :

- Informer et communiquer,
- Simplifier la navigation,
- Piloter son activité, version SQL uniquement !

► *Pour vous familiariser avec l'IntuiSage et personnaliser vos Favoris pour les adapter à votre usage au quotidien, regardez cette courte [vidéo](#).*

Sage eFacture... et maintenant les Bons de commande !

Cette dernière version de Sage Gestion Commerciale voit le service **Sage eFacture** enrichi d'un nouveau traitement ; celui de la **transmission / réception des bons de commande**.

Comme pour les **factures** dématérialisées, les **bons de commande** sont envoyés depuis Sage Gestion Commerciale sur le portail **Sage eFacture** qui se charge de les archiver dans un coffre-fort et de week-end football free predictions les transmettre au fournisseur destinataire.

Le fournisseur peut alors intégrer son bon de commande client et optionnellement le rapprocher automatiquement avec un devis.

Parallèlement, l'émetteur du bon de commande peut suivre en temps réel l'évolution de son bon de commande chez son fournisseur.

Ainsi, le menu Sage eFacture propose de nouvelles fonctions :

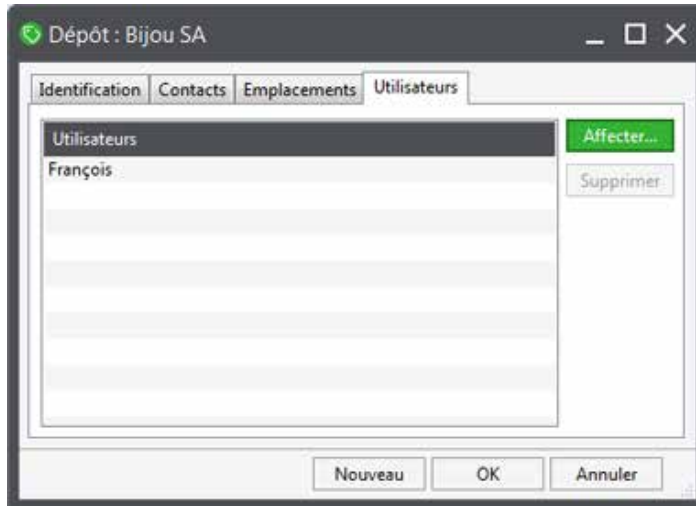
- Transmission des commandes fournisseurs
- Suivi des commandes transmises
- Réception des commandes clients



Comme pour les factures, la sous-traitance de l'envoi des commandes fournisseurs est possible directement sur le portail **Sage eFacture**.

Optimisation de la gestion logistique

Affectation des dépôts par utilisateur



Il est désormais possible d'affecter à chaque dépôt les utilisateurs qui lui sont rattachés.

Deux bénéfices majeurs au quotidien :

- en saisie de document, l'application affecte automatiquement le dépôt de l'utilisateur connecté.
- dans la liste des documents, un préfiltre est effectué sur les documents rattachés au dépôt de l'utilisateur connecté.

Cette évolution porte aussi bien sur les documents de vente que sur les documents d'achat, de stock ou interne.

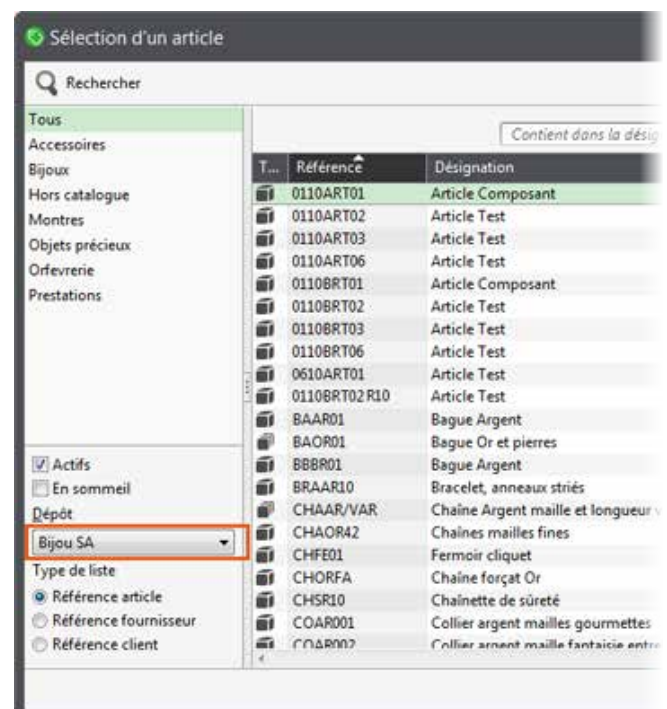
Filtre sur les dépôts



Un nouveau critère de filtre sur le dépôt a été mis en place afin de réduire la liste des documents à un dépôt indépendamment de l'utilisateur connecté.

Ce même critère de filtre est également présent dans la fenêtre de sélection des articles.

Il permet ainsi de consulter le stock des articles par dépôt.



Niveau de criticité en réapprovisionnement

La fiche article introduit une notion de **criticité**. Cet indicateur a pour effet de mettre l'attention sur les articles à risque dans le cadre du réapprovisionnement (Prix élevé, durée de péremption très courte, article volumineux, etc.).

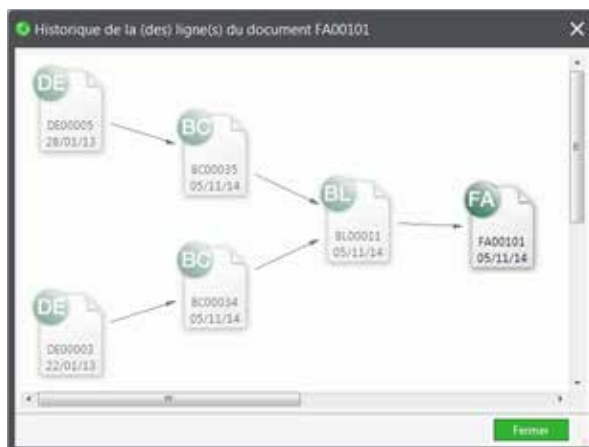
Le niveau de criticité se décline sur 3 niveaux : **mineur**, **majeur** et **critique**. Il est utilisé dans le cadre du calcul des besoins nets à la fois dans Sage 100 Gestion de Production et de Sage Gestion Commerciale.

La notion de criticité se retrouve dans plusieurs fonctions :

- Fiche Famille article
- Fiche Article
- Calcul des besoins
- Réapprovisionnement

Vers plus de productivité dans la gestion et la saisie de vos documents

Historique des devis



Sage Gestion Commerciale enregistre l'historique des devis au même titre que les autres types de documents.

Le détail de l'historique du devis d'origine peut être consulté dans le bouton menu Action **Voir les informations sur la ligne de document** :

- Qté Devis
- N° de pièce du devis
- Date du devis

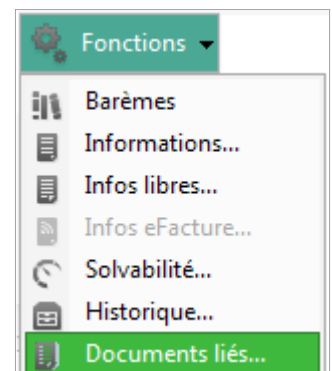
Lier des fichiers multimédia à vos documents commerciaux

Cette nouvelle version de Sage Gestion Commerciale vous permet de lier un ou plusieurs fichiers multimédia (plans, photos, documents divers) à un document tout domaine confondu (vente, achat, stock ou interne).

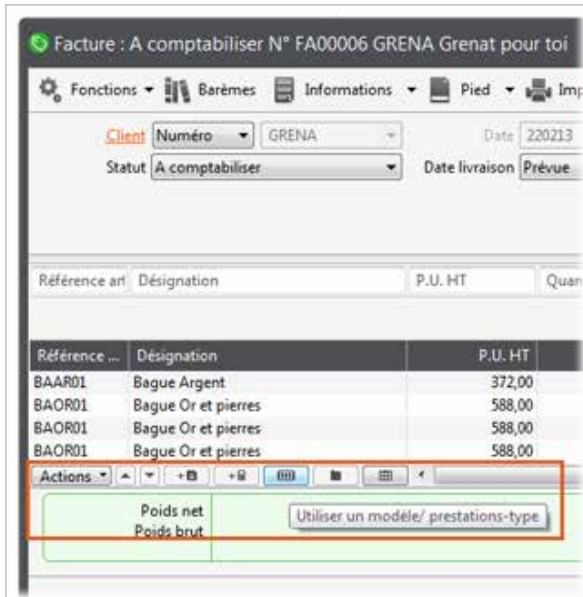
Pour cela, la barre de Fonction de l'entête de document propose un nouveau bouton **Documents liés**.

Une fois associé, ce fichier pourra ensuite être rattaché au document envoyé par mail ou communiqué à votre client ou fournisseur dans le cadre du service eFacture.

- Pour plus de détails sur cette fonction, voir **Documents liés**.

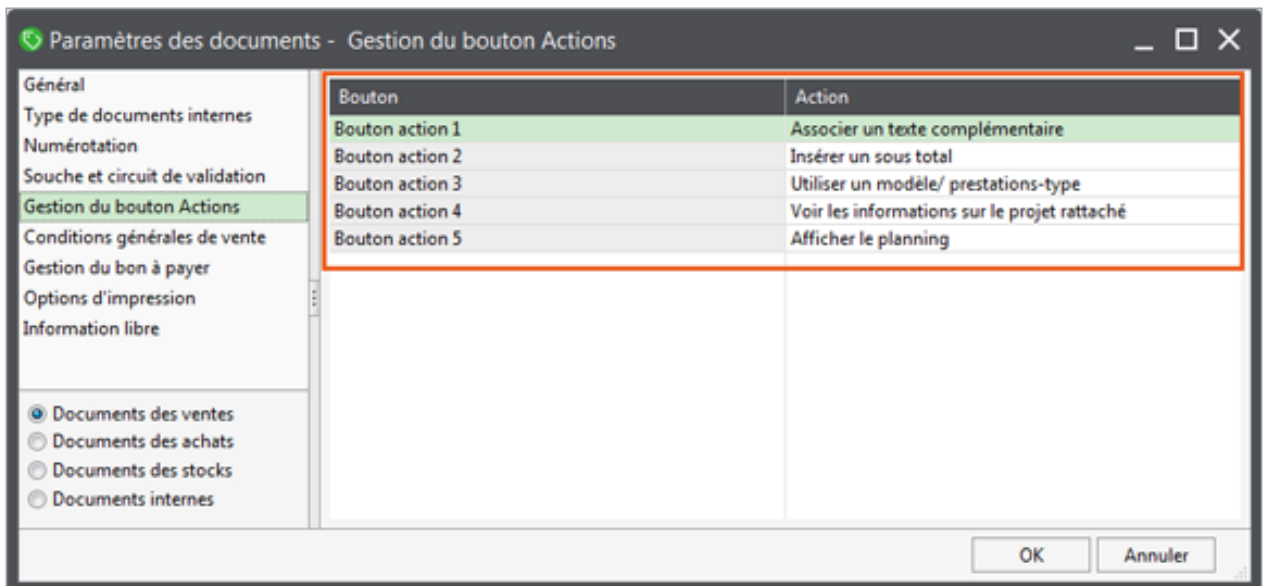


Personnalisation du bouton Actions



Pour plus de productivité, il est désormais possible de personnaliser les boutons **Actions** dans le **pied de son document**.

Ainsi si vous utilisez régulièrement dans vos documents des sous-totaux ou des glossaires, il est possible de mettre ces actions au premier plan sous forme d'un bouton action.

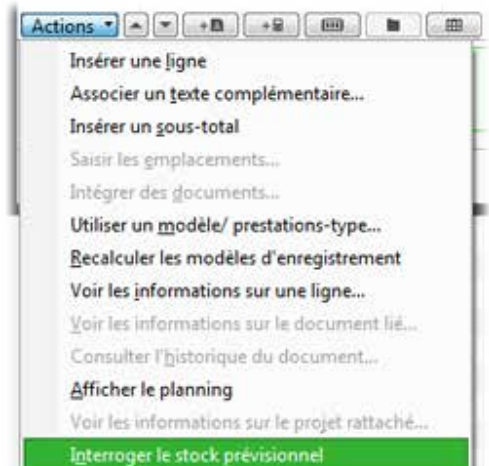


Interrogation de stock prévisionnel

Toujours dans le cadre des boutons **Actions**, une nouvelle commande permet d'accéder à l'**interrogation de stock prévisionnel** directement depuis un Devis ou Bon de commande.

Il est ainsi possible de savoir quand et comment la commande pourra être honorée.

- Pour plus de détails sur le stock prévisionnel, voir **Interrogation commerciale article**.



Historique commercial du compte client / fournisseur en saisie de document

Dans les documents de vente ou d'achat, le menu contextuel offre un accès direct à l'interrogation de compte client ou fournisseur.

Cette fonction permet de consulter l'historique des commandes, tarifs, conditionnements pratiqués habituellement.

Contrôle lors de la transformation d'une facture en avoir ou retour

Un contrôle est effectué en transformation de documents afin d'éviter qu'une même facture puisse donner lieu à plusieurs avoirs ou retours. Le cas échéant, un message d'avertissement en informe l'utilisateur.

En outre, la liste des documents permet d'identifier rapidement à l'aide de deux nouvelles colonnes :

- les factures ayant déjà fait l'objet d'une rectification
- et le N° de facture d'origine des documents de type Avoir ou Retour.

Modification de la catégorie comptable en entête de document

La catégorie comptable enregistrée en entête de document est désormais modifiable même lorsque des lignes de document ont déjà été saisies. Cette souplesse permet de revenir sur une erreur d'affectation.

Tarification et Comptabilisation	
Centrale d'achat	Catégorie tarifaire Grossistes
Représentant	Catégorie comptable Ventes France
Tiers payeur MELODIERECEPT	Compte général 4110000
Section IFRS	

Introduction de nouvelles données de production dans la Gestion commerciale

N° d'OF et d'opération

Deux nouvelles données de fabrication sont présentes dans les lignes de documents de la Sage Gestion Commerciale : le **N° d'OF de Gestion de production** et le **N° d'opération**.

Ces nouvelles valeurs peuvent provenir d'une mise à jour Sage 100 Gestion de Production ou être saisies directement dans Sage Gestion Commerciale.

Cycle de vie des articles

La fiche **Article** intègre une nouvelle caractéristique exploitable uniquement dans **Sage 100 Gestion de Production**.

Cette nouvelle zone intitulée **Cycle de vie** permet de classer les produits selon trois axes : **Lancement**, **Maturité** ou en **Déclin**.

Identification	Descriptif	Champs Libres	Paramètres
Options de traitement			
Logistique			
Dépôt			
Comptabilité			
Gestion de production			
Les informations de ce volet sont exclusivement dédiées à Sage 100 Gestion de production.			
Caractéristiques			
Nature Produit fini		Nombre de colis 0	
Type de lancement en production Standard		Cycle de vie Maturité	
<input type="checkbox"/> Gérer en tant que fictif			

Gestion des listes avancées... Suite ! Spécifique SQL Server / Express

Sage 100 Gestion Commerciale i7 V8, poursuit et finalise l'implémentation des listes avancées, cette fois-ci dans tous les traitements métiers.

Les fonctions suivantes intègrent toujours plus de colonnes triables, la possibilité d'effectuer des filtres ainsi que des regroupements :

- Gestion des règlements : saisie des règlements et sélection des échéances
- Gestion des livraisons : préparation et validation des livraisons clients
- Impression de l'interrogation de compte clients, fournisseurs et affaires
- Sage eFacture : consultation, suivi et réception des documents
- Projets d'affaire ou de fabrication
- Facturation à l'affaire
- Contrôle qualité
- Réapprovisionnement
- Saisie d'inventaire

Augmentation significative des performances des éditions et des traitements en critères étendus (Spécifique SQL Server / Express)

Les applications Sage 100 pour SQL Server ou Express proposent dans certaines fonctions deux types de traitements :

- **Rapide simplifié** : le traitement est rapide mais limité à quelques critères de sélection uniquement
- **Critères étendus** : la totalité des critères de sélection existants sont disponibles en contrepartie d'une moindre performance.

The screenshot shows the 'Analyse clients' dialog box with the following settings:

- Traitement: Rapide simplifié
- Type d'état: Avec des critères étendus
- Rupture: Aucune
- Statistique: Localisation
- Valeur relative: Aucune
- Détail des pièces
- Comparaison de: 010115 à 311215
- Date de: 010115 à 311215
- N° pièce de: [] à []
- N° client de: [] à []
- Modèle de l'état: Standard
- Inclure les documents internes

Désormais, avec cette nouvelle version, les traitements en critères étendus offrent, pour de très nombreux critères de sélection, les mêmes performances qu'en rapide simplifié !

Nouveautés diverses

Personnalisation du libellé des langues

La fonction de **Personnalisation des libellés** propose de renommer le libellé des langues : **Aucune**, **Langue 1**, **Langue 2**.

Impression du détail des lignes d'un projet

Une nouvelle option d'impression permet de reprendre dans le document de vente le détail du projet qui lui est associé :

- Description et date de début / fin de chaque opération
- Description et quantité des composants et des ressources du projet

Etablir une facture par BL fournisseur

A l'instar du cycle de ventes, une nouvelle option **Etablir une facture par Bon de livraison** vient agrémente la fiche fournisseur et permet d'interdire ou d'autoriser le regroupement de documents en transformation simultanée.

Indemnité forfaitaire de recouvrement

Sage Gestion Commerciale permet d'enregistrer dans les conditions générales de vente le **montant de l'indemnité forfaitaire de recouvrement**, exploitable à l'impression des documents.

- ▶ *Pour plus de détails, voir **Paramètres des documents / Conditions générales de vente**.*